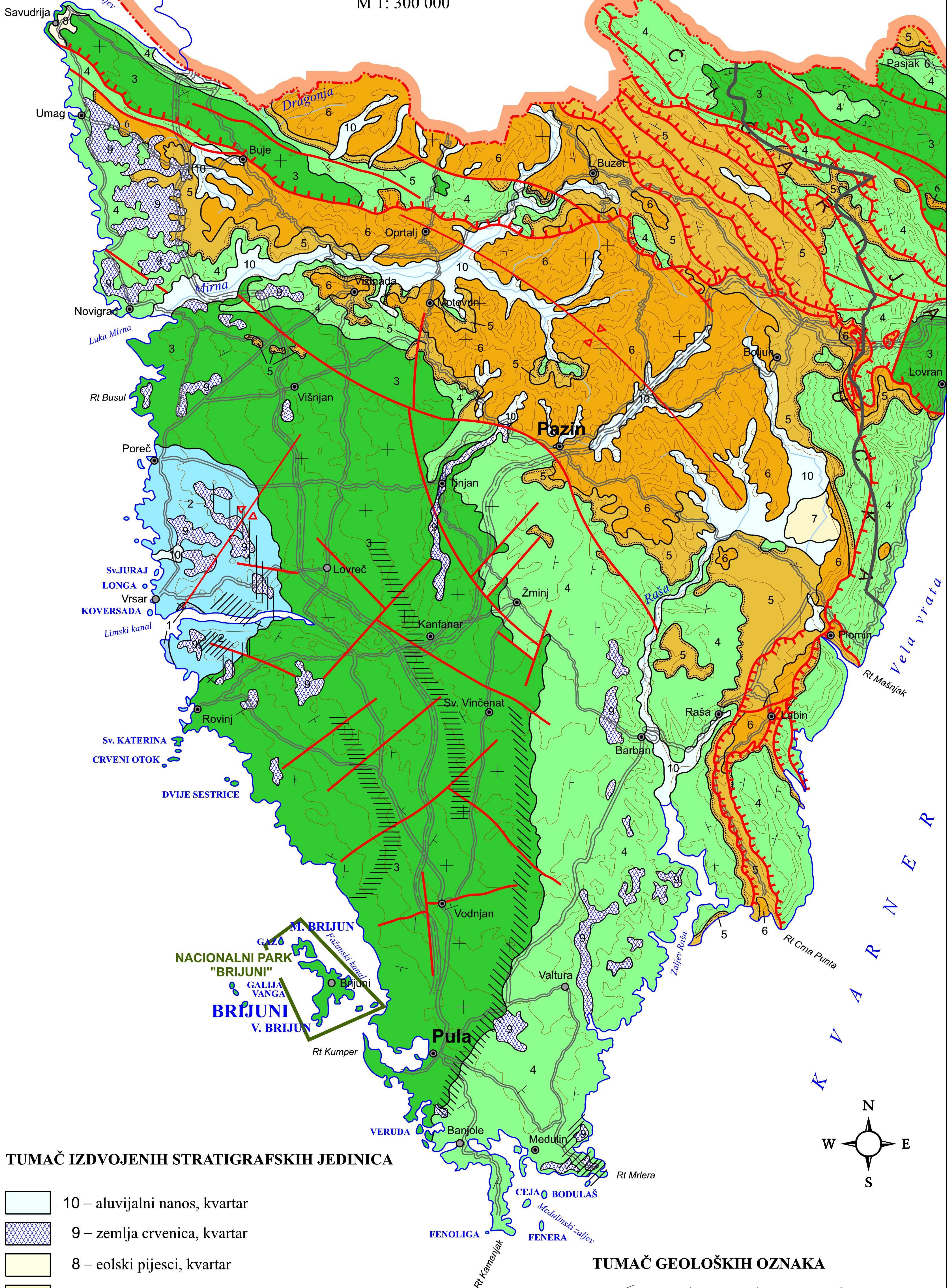


GEOLOŠKA KARTA ISTARSKJE ŽUPANIJE

M 1: 300 000



TUMAČ IZDOVOJENIH STRATIGRAFSKIH JEDINICA

- 10 – aluvijalni nanos, kvartar
- 9 – zemlja crvenica, kvartar
- 8 – eolski pijesci, kvartar
- 7 – jezerski talozi, kvartar
- 6 – flišne naslage, eocen
- 5 – foraminiferski vapnenci, eocen
- 4 – vapnenci i dolomiti, gornja kreda
- 3 – vapnenci i dolomiti, donja kreda
- 2 – vapnenci i dolomiti, gornja jura
- 1 – vapnenci, donja jura

- Karbonatne sirovine: gornja jura, gornja kreda (Vrsar, Mrlera)
- Kremeni "pijesci" donja kreda
- Arhitektonsko građevni kamen "Istarski žuti", donja kreda
- Boksiti, gornja jura
- Tehnički kamen: cijela Istra (osim fliša i kvartarnih taložina)
- Lapor: unutar flišnih naslaga
- Opekarske gline: aluvijalni nanos uz flišne naslage

TUMAČ GEOLOŠKIH OZNAKA

- granica: normalna, transgresivna
- položaj sloja: normalan, horizontalan
- normalni rasjed
- reversni rasjed
- os antiklinale
- os sinklinale
- tektonsko okno